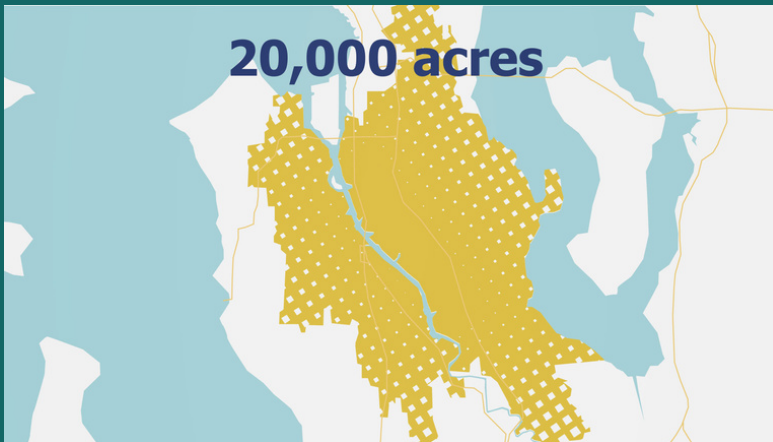


CONTROL DE LA CONTAMINACIÓN DEL RÍO DUWAMISH (SOURCE CONTROL): UNA ANALOGÍA CON LA COCINA



El "Lower Duwamish Waterway Superfund Site" tiene 5 millas de longitud.

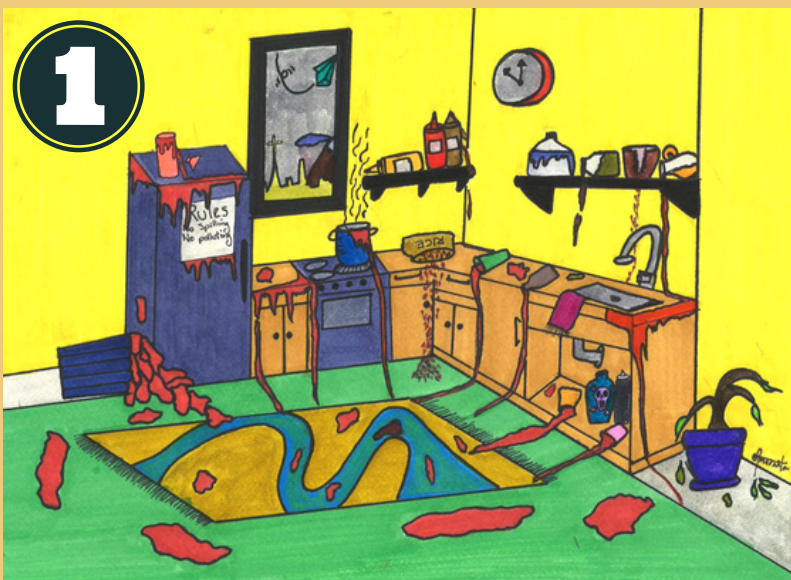
THE DUWAMISH RIVER SUPERFUND SITE



Los sitios "Superfund" son lugares contaminados con materiales peligrosos que pueden causar problemas a la salud humana y/o dañar el medio ambiente. La "Agencia de Protección Ambiental" de los EE. UU. gestiona la limpieza de estos sitios.

Dentro de esta área, las fuentes de contaminación son identificadas y eliminadas o reducidas de modo que no lleguen a las aguas superficiales y sedimentos del río. Esto es llamado "Source Control".

El "Source Control" es liderado por el Departamento de Ecología del Estado de Washington.



Si piensa en el piso de su cocina como el Lower Duwamish Waterway Superfund Site (el río mismo), entonces también piense en los reposteros de su cocina como la tierra alrededor del río.

La mayor parte del desorden en su cocina ocurre porque está usando los reposteros y la estufa y su piso se ensucia porque las migas o los derrames desde los reposteros caen al piso. El lodo en el fondo del río está contaminado principalmente por antiguas prácticas en la eliminación de desechos, actividades industriales, tuberías de sobreflujo del Sistema de alcantarillado combinado y tuberías de desagüe de aguas pluviales.



Para limpiar su piso (el Lower Duwamish Waterway Superfund Site) puede trapear, pero si los reposteros (la tierra alrededor del río) todavía están sucios, entonces sus pisos probablemente se seguirán ensuciando.

Además, trapear es mucho trabajo y no debe hacerse todos los días. La forma más fácil de mantener el piso de la cocina limpio es limpiando primero los reposteros.



Después de limpiar los reposteros (el área alrededor del río), se puede limpiar el piso (el Lower Duwamish Waterway Superfund Site).

Todos ahora estamos trabajando para controlar las fuentes de contaminación alrededor del río para que mas tarde no tengamos que volver a limpiar los sedimentos del río.

LEARN MORE ABOUT SOURCE CONTROL

JHA VIDEO:

<https://justhealthaction.org/videos/>

DRCC SC PAGE:

<https://www.drcc.org/sources-of-pollution-to-the-river>

JHA PAGE:

<https://justhealthaction.org/fact-sheets/>



Este material está financiado a través de una Subvención de Participación Pública del Departamento de Ecología del Estado de Washington. Se revisó el contenido para garantizar la consistencia de la subvención, pero la agencia no necesariamente lo respalda.